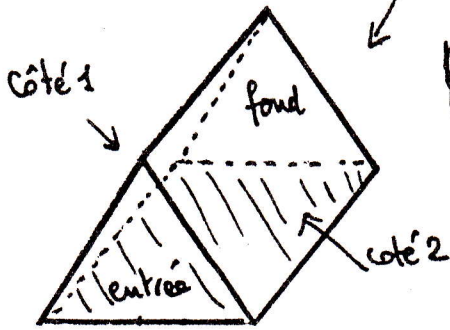
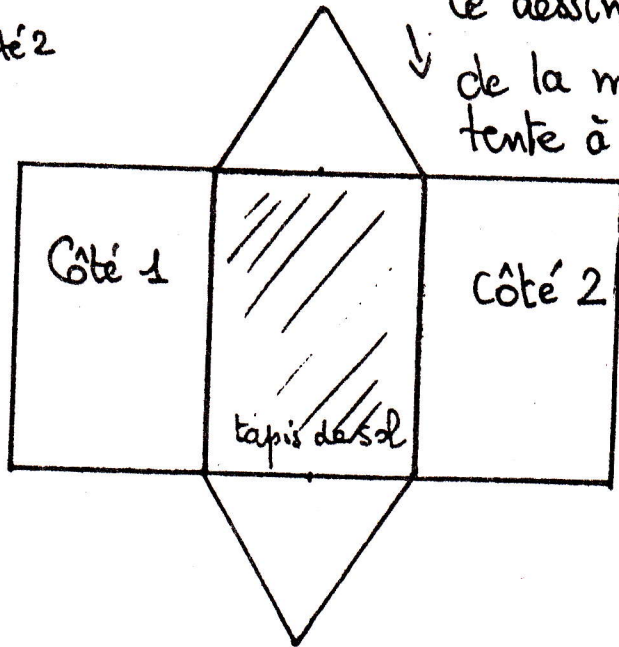


Ce dessin représente une toile de tente en perspective à l'échelle $\frac{1}{50} e$



tapis de sol //

Ce dessin est le patron de la même toile de tente à la même échelle



— Observez bien les 2 dessins pour comprendre les formes — puis observez bien cette "cabane"

* L'exercice à ce poste consiste à

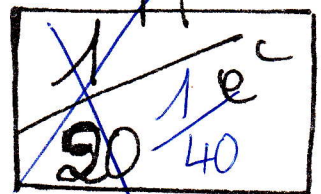
1) mesurer les dimensions de la cabane

2) dessiner cette cabane en perspective

à partir de l'arbre marqué.

3) dessiner cette cabane développée sous forme d'un patron à l'échelle

4) n'oubliez pas la fenêtre



5) sur vos 2 dessins notez le collège et la classe